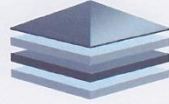


KONTECH

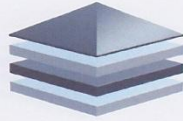


Altanløsninger

**RENGØRING
&
VEDLIGEHOLDELSERVEJLEDNING**



KONTECH



Altanløsninger

KONTECH A/S ønsker dig tillykke med din nye altan.

KONTECH A/S ønsker dig tillykke med din nye altan. Vi håber at du i fremtiden vil nyde tiden på altanen og dens mange oplevelses rige timer. Vi har i denne lille vedligeholdelses guide beskrevet hvordan du bedst plejer og forlænger levetiden af din nye altan.

Har du ikke haft altan før, så glæd dig over alle de mange muligheder der nu åbner sig for dig.

Har du fået udskiftet din gamle altan, er din nye altan sandsynligvis blevet større og nye typer materialer er anvendt.

KONTECH A/S er eksperter i altaner, og vi beskæftiger os udelukkende med altanproduktion samt montage af altaner.

Vi beder dig samtidig gemme denne vejledning, hvis du i fremtiden skulle blive i tvivl om hvordan du bedst muligt plejer på din altan.

Indholdsfortegnelse:

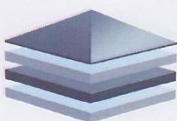
Side 3	10 gode altan råd
Side 4	Ståledele
Side 5	Aluminiumsdele
Side 6	Fiberbetongulve
Side 7	Hårdtræs gulve og håndleter
Side 8	Glas
Side 9	Døre
Side 10	Information om hårdt træ
Side 11	Materialefakta

10 gode altan råd.

Uanset om din altanen er lavet af stål eller aluminium, har vi et par gode råd om den fremtidige vedligeholdelse af altanen:

- ✓ Rengør din altan mindst 2 gange årligt for snavs. Anvend rent vand og børste
- ✓ Sulfoopløsning kan anvendes ved særligt snavsede tilfælde. Fuger og plastmateriale aftørres med en fugtig klud
- ✓ Opbevar ikke ting på altanen der kan give vandsamlinger over længere tid
- ✓ Husk fri afvanding ved evt. brug af egnet gulvbelægning
- ✓ Læg ALDRIG gulvtæpper mv. på altanbunden, kun hvis de er til udendørs benyttelse og godkendt til formålet så vand drænes væk
- ✓ Blomsterkasser, urtepotter mv. må ikke monteres på håndlisten, men skal hænges på frontlisten nedenunder håndlisten.
- ✓ Hvis De sætter blomsterkasser mv. på selve altangulvet, skal disse altid oplodses, således at vand kan løbe uhindret fra
- ✓ Hvis de borer huller i bunden af blomsterkasser, kan der forekomme misfarvning af altangulvet.
- ✓ Der må ikke bores el.lign. i altanbund eller rækværk
- ✓ Der må ikke strøs salt på altanbunden uanset type altanbund.

KONTECH



Altanløsninger

Stålele.

Alle stål dele fra KONTECH er varmgalvaniseret stål, dette er et vedligeholdelsesfrit materiale med ekstra lang levetid. Stålet kan afvaskes med vand og sulfo. Overfladen patinere en smule med alderen, ellers er den helt vedligeholdelses fri.

Lakeret stål.

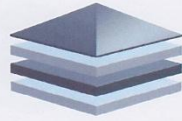
Alle lakerede dele fra KONTECH er udført som pulverlakering og altid på en varmgalvaniseret overflade. Er uheldet ude og får du ridser i malingen, kan disse pletmales, dog vil der normalt aldrig fremkomme rust grundet varmgalvaniseringen.

Galvaniseret stål.

Ridser du meget kraftigt i galvaniseringen eller på anden måde beskadiger galvaniseringen, kan du reparere med denne med en galvaniseringspray som fås i dit byggemarked. Husk at læse producentens vejledning nøje igennem inden du påbegynder reparation.



KONTECH

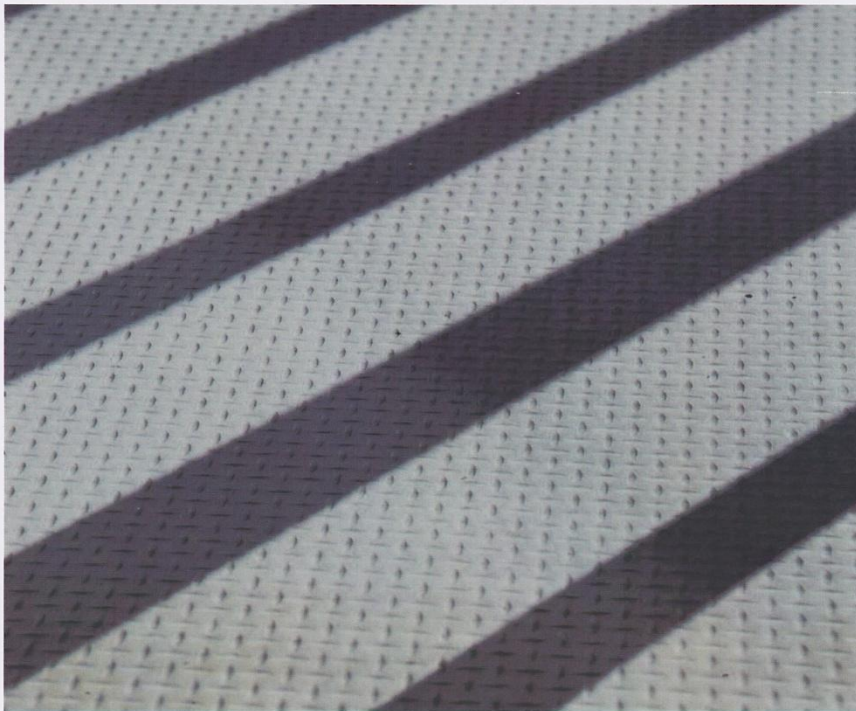


Altanløsninger

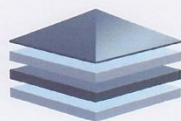
Altanbund af fiberbeton.

Gulvene vaskes med almindeligt rengøringsmiddel. Der må ikke benyttes syre, base eller andre skrappe midler. Det anbefales også, at man ikke kradser i gulvet med metalredskaber eller lignende, da dette kan forårsage varige skader.

Følg vores gode råd så du bevarer levetiden



KONTECH



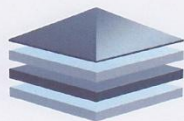
Altanløsninger

GLAS.

Alt opsat glas er enten hærdet, lamineret eller hærdet/lamineret sikkerhedsglas.

Glas skal behandles som almindeligt vinduesglas mv. og må aldrig skrabes med genstande som kan ridse i overfladen.





Underbeklædning.

Eternit.

Eternit som underbeklædning er et materiale som med tiden kan få farve nuance og det må påregnes at en helt ensfarvet underbeklædning ikke kan opnås med eternit i mere eller mindre grad, det kan ikke anbefales at nedvaske eller overflade behandle pladen, eternit er et levende materiale.

PVC.

Pvc som underbeklædning er et kunstigt plast materiale som ikke ændre sig væsentligt i udseende. PVC'en kan afvaskes med vand og sæbe endvidere er den gennem farvet så en evt. ridse vil ikke kunne ses.

MATERIALEFAKTA.

Stål.

Stål er et af de vigtigste materialer i industrien. Det er det mest brugte materiale til maskiner, værktøj osv., selv om andre stoffer i løbet af de sidste mange år har overtaget dets plads i flere situationer.

Jordskorpen og hovedbestanddelen af jordens indre består af jern og er ansvarlig for vores magnetfelter. Jernets egenskab udnyttes ved elektromagnetisme i generatorer, transformatorer og elektromotorer. Forskellen mellem jern, stål og støbejern er indholdet af kul.

Rust er et resultat af iltning af stål. Rust forebygges ved galvanisering. Ved indmuring af stål benyttes forskellige overfladebehandlinger for at forhindre udbredelsen af rust.

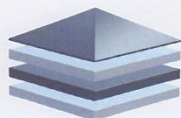
Aluminium.

8 % af jordskorpen består af aluminium i forskellige arter. Aluminium er derfor en naturlig del af jordens overflade, og forekommer i mange ting vi beskæftiger os med hver dag.

Aluminium er det næst mest anvendte metal. Dette skyldes at aluminium har en unik kombination af egenskaber. Næsten igen vægt og høj holdbarhed og utroligt nemt at forme. Det har samtidig en god evne til at lede varme og elektricitet, og desuden kan aluminium jo genbruges.

Aluminium kan anvendes til mange ting, bl.a. biler, el-materialer møbler, alufolie, tage og facader mv.

KONTECH



Altanløsninger

FIBERBETON.

Fiberbeton fremstilles af cement der armeres med rustfrie eller galvaniserede fibre. Materialet giver en stor konstruktiv frihed. Fiberbeton er grå/hvid som er betons naturlige farve.

Armeringen betyder, at fiberbeton opnår en sejhed og holdbarhed som ingen anden cement. Den er samtidig meget tæt i strukturen hvilket betyder, at vandindtrængning og forvitring undgås.

Vejret giver ingen ændring af farve på overfladen. Den kræver ingen særlig vedligeholdelse bortset fra alm. afvaskning. Her fra KONTECH håber vi, du får stor udnyttelse af din nye altan, og ønsker dig tillykke med din nye altan.



Kontech A/S
Ved Stigebordene 3, Bygn. B
2450 København SV.
DENMARK

Tlf.: 36 46 42 60
Fax.: 36 46 42 68
www.kontech.dk
info@kontech.dk

CVR. Nr.: 29 22 24 01
Jyske Bank
Reg.nr. 5015
Konto nr. 2922246